

ГЛАВНИ ПРОЈЕКАТ ЗГРАДЕ МУЗЕЈА У БИЛЕЋИ

АУТОР:
ЈУРАЈ НАЈДХАРТ
ЖИВКО ЈАЊИЋ

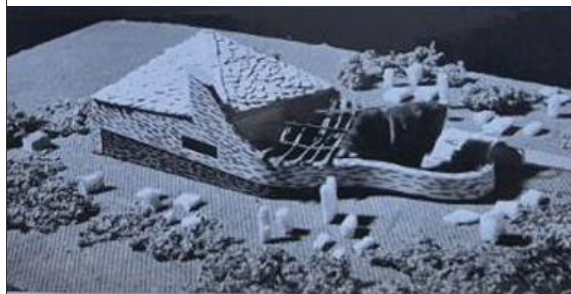
Пројекат Јураја Најдхарта, који се односи на обалу Билећког језера и простор око Завичајног музеја, представља амбициозну, вишеслојну визију уређења обале која обједињује културно-историјско наслеђе, музејски и едукативни садржај, те разнолик рекреативно-туристички програм.

На основу доступне архивске грађе и званичне документације, Најдхарт је осмислио етно-парк и појас садржаја који је аутор метафорички називао „камена огрлица око Билећког језера“

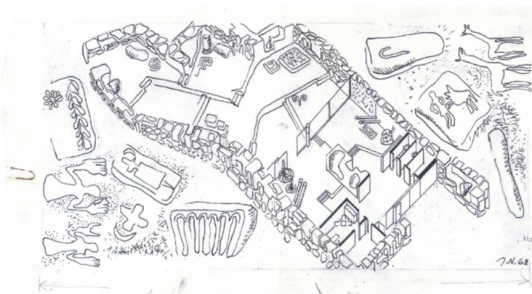
— идеја која одражава његово увјерење да „архитектура Босне у суштини је архитектура пејзажа: она расте из тла, надовезује се на положај и никада не влада простором него у њега улази“. Од те визије изведен је само Завичајни музеј и лapidаријум/некропола са стећцима; остали дијелови пројекта остали су у идејној фази.

Идеја је настала непосредно након формирања акумулације Билећко језеро (изградња бране Гранчарево) када су, ради спашавања вриједних надгробних споменика, стећци премјештени на сигурнију локацију уз новонасталу обалу. Иницијатива академика Владимира Дедијера за изградњу архива, библиотеке и простора за чување и презентацију архивске грађе дала је институционалну подлогу пројекту. У том контексту ангажован је архитекта Јурај Најдхарт (у сарадњи са Живком Јањићем) да конципира урбани и архитектонски оквир — етно-парк који би представљао модел по УНЕСКО препорукама. Архивске макете и скице потврђују амбицију пројекта да обухвати широк спектар садржаја: од музеја и лapidаријума до камп-зона, позорница и стамбених простора. Као што напомиње Абацић-Хоџић, „његови мањи урбанистички и амбијентални пројекти показују склоност ка интеграцији архитектуре са природом, у којој се јавни простор обликује као продужетак пејзажа“, што је управо оно што је Најдхарт настојао да постигне уз Билећко језеро.

ИЗВОР:
ПЛАВИ ПРОСТОРИ И ПЛАВА ИНФРАСТРУКТУРА:
ПОТЕНЦИЈАЛИ ВОДА ЗА ЛОКАЛНИ РАЗВОЈ

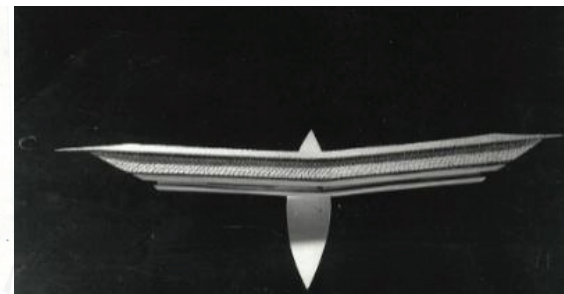


Шематски план етно-парка Билећко језеро аутора Јураја Неидхардта, око 1973. © Татјана Неидхардт, приватна архива Јураја Неидхардта



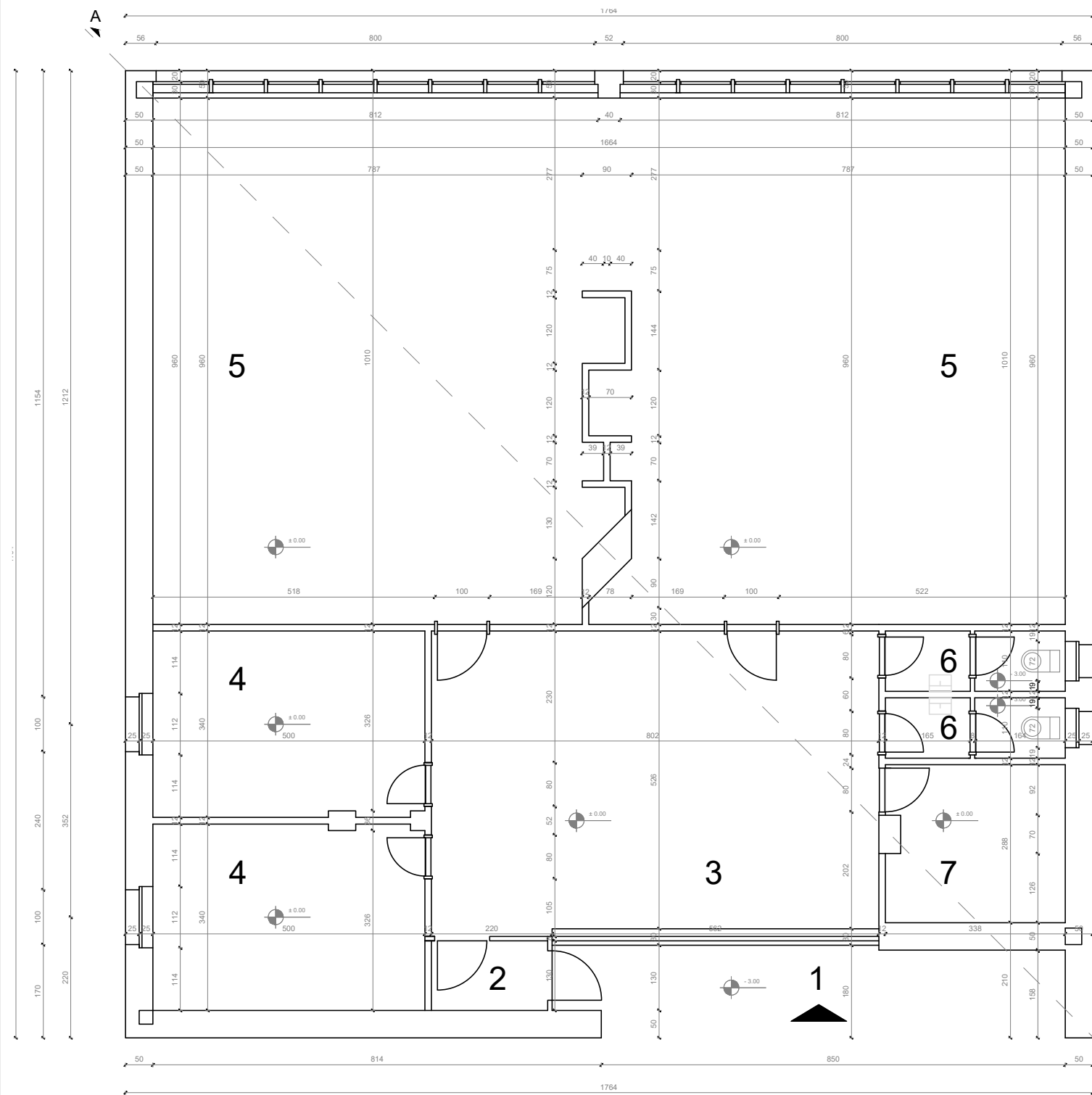
Шематски план етно-парка Билећко језеро аутора Јураја Неидхардта, око 1973. © Татјана Неидхардт, приватна архива Јураја Неидхардта

Пут ка регионалним модернистима - заједнички радови Душана Грабријана и Јураја Најдхарта



Универзитет у Бањој Луци, Архитектонско-грађевинско-геодетски факултет и „Урбис центар“ д.о.о., Бања Лука. “Стручно мишљење и урбанистичко-технички услови за реконструкцију Завичајног музеја и урбанистичког рјешења комплекса са стећцима на земљишту означеном као к.ч.бр. 3295/1, 3295/2, 3295/3 к.о. Билећа Град у општини Билећа”. Бања Лука, 2025.

АРХИТЕКТОНСКО-ГРАЂЕВИНСКО-ГЕОДЕТСКИ ФАКУЛТЕТ	
УНИВЕРЗИТЕТ У БАЊОЈ ЛУЦИ	
ПРЕДМЕТ: ДОКУМЕНТОВАЊЕ АРХИТЕКТОНСКОГ НАСЉЕЂА	
ЛОКАЦИЈА: БИЛЕЋА	
АУТОРИ МУЗЕЈА: ЈУРАЈ НАЈДХАРТ и ЖИВКО ЈАЊИЋ	
ГРАФИЧКИ РАД	ГЛАВНИ ПРОЈЕКАТ ЗГРАДЕ МУЗЕЈА У БИЛЕЋИ
ПРИЛОГ	ГЛАВНИ ПРОЈЕКАТ ЗГРАДЕ МУЗЕЈА
ПРОФЕСОРИ	ПРОФ. ДР МИРОСЛАВ МАЛИНОВИЋ ДОЦ. ДР ЈАСНА ГУЗИЈАН
СТУДЕНТИ	БОРИС РАИЛИЋ 26/21
ШКОЛСКА ГОДИНА	2025/2026



- 1
УЛАЗНИ ТРИЈЕМ
камене плоче

- 2
ВЈЕТРОБРАН
камене плоче
P=2.85m O=7.00m

- 3
УЛАЗНИ ХОЛ
камене плоче
P=42.66m O=26.68m

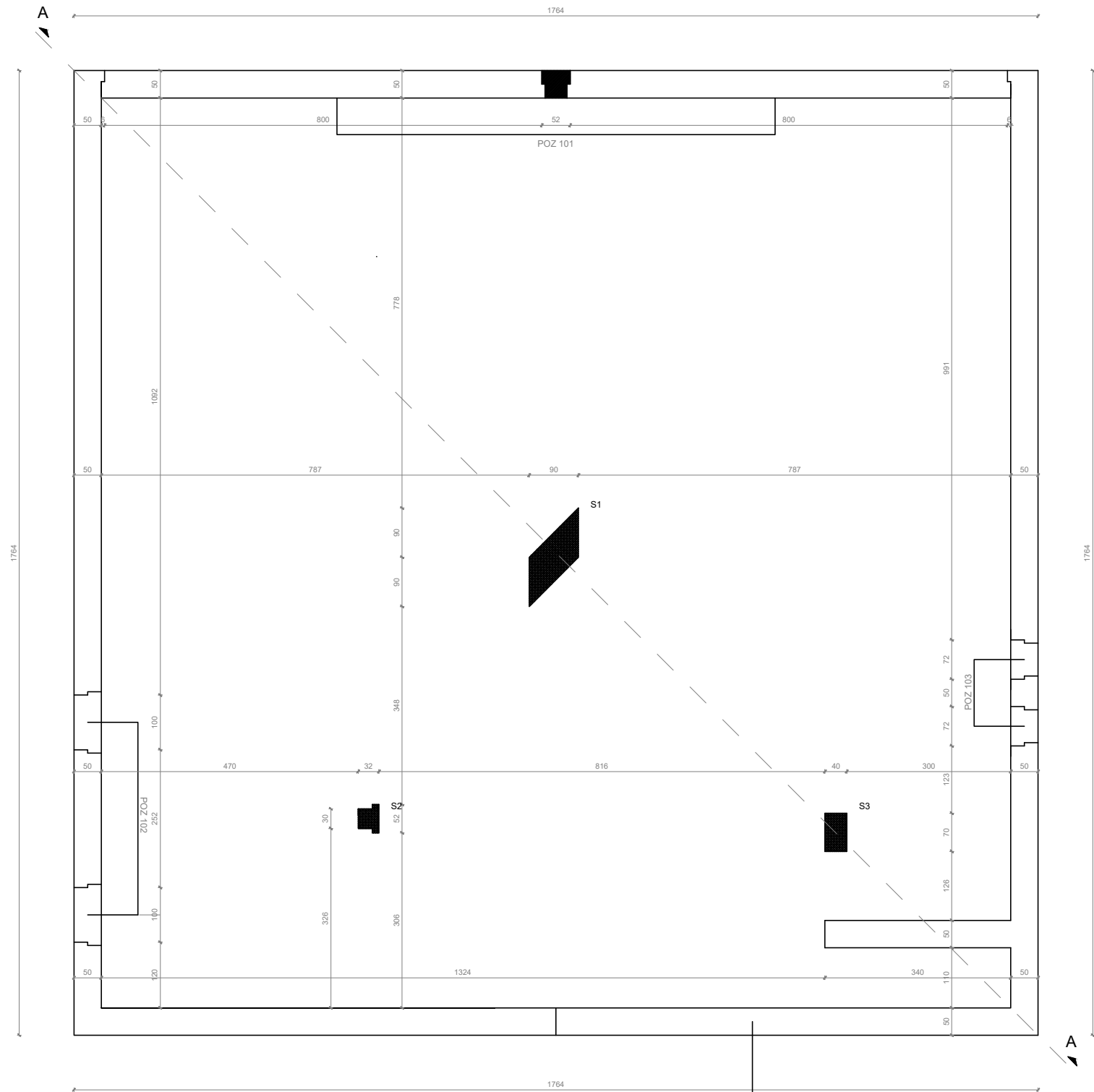
- 4
КАНЦЕЛАРИЈА
паркет
P=17.00m O=16.80,m

- 5
ГЛАВНА САЛА
камене плоче
P=79.87m O=35.84m

- 6
САНИТАРНИ ЧВОР
цементни намаз
P=3.63m O=5.50m

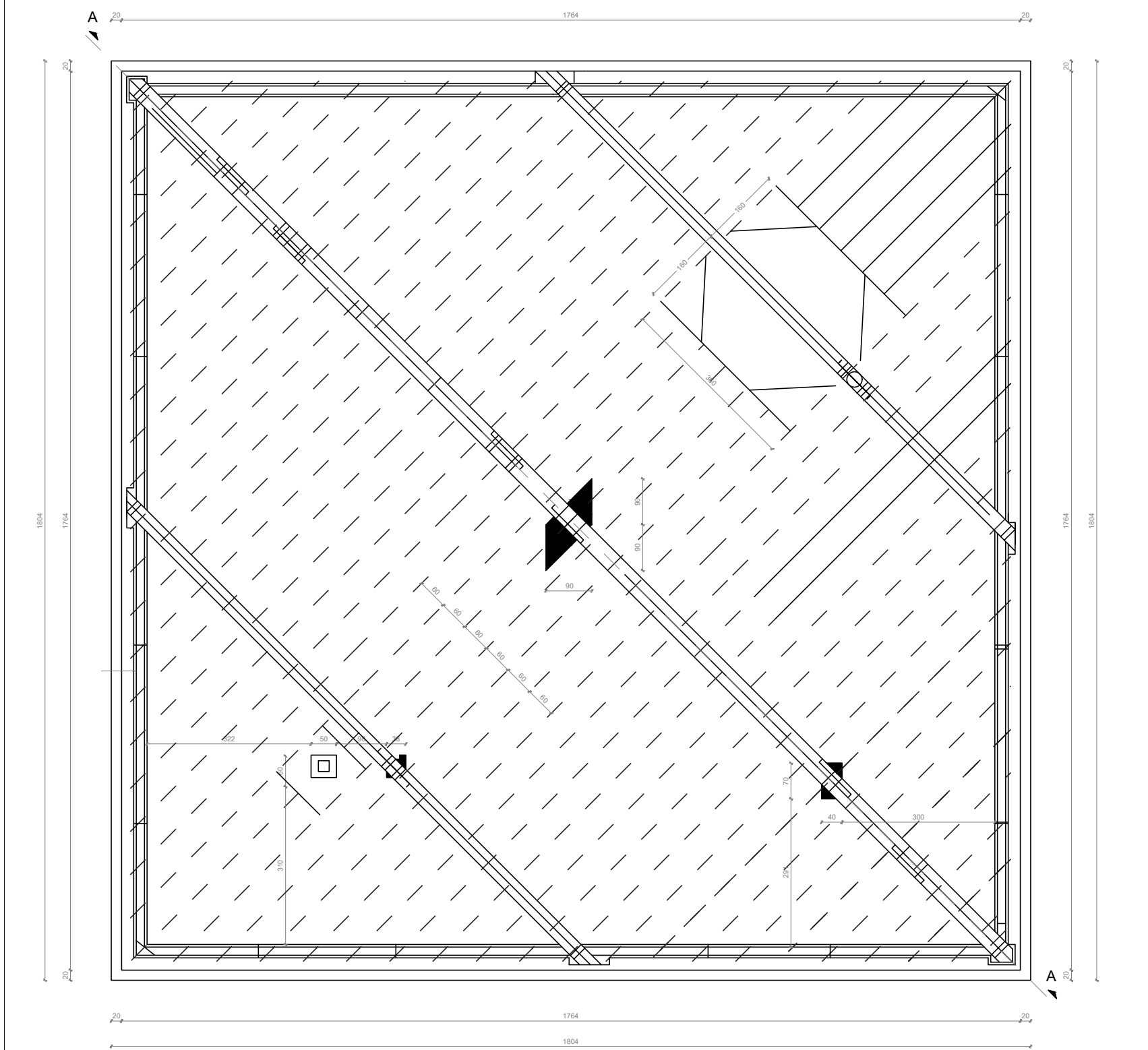
- 7
ОСТАВА
цементни намаз
P=9.73m O=12.52m

АРХИТЕКТОНСКО-ГРАЂЕВИНСКО-ГЕОДЕТСКИ ФАКУЛТЕТ	
УНИВЕРЗИТЕТ У БАЊОЈ ЛУЦИ	
ПРЕДМЕТ: ДОКУМЕНТОВАЊЕ АРХИТЕКТОНСКОГ НАСЉЕЂА	
ЛОКАЦИЈА: БИЛЕЂА	
АУТОРИ МУЗЕЈА: ЈУРАЈ НАЈДХАРТ и ЖИВКО ЈАЊИЋ	
ГРАФИЧКИ РАД	ДИГИТАЛИЗАЦИЈА ГЛАВНОГ ПРОЈЕКТА
	ЗГРАДЕ МУЗЕЈА У БИЛЕЂИ
ПРИЛОГ	ОСНОВА ПРИЗЕМЉА
ПРОФЕСОРИ	ПРОФ. ДР МИРОСЛАВ МАЛИНОВИЋ ДОЦ. ДР ЈАСНА ГУЗИЈАН
СТУДЕНТИ	БОРИС РАИЛИЋ 26/21
РАЗМЈЕРА	1:100
ШКОЛСКА ГОДИНА	2025/2026



АРХИТЕКТОНСКО-ГРАЂЕВИНСКО-ГЕОДЕТСКИ ФАКУЛТЕТ		
УНИВЕРЗИТЕТ У БАЊОЈ ЛУЦИ		
ПРЕДМЕТ: ДОКУМЕНТОВАЊЕ АРХИТЕКТОНСКОГ НАСЉЕЂА		
ЛОКАЦИЈА: БИЛЕЂА		
АУТОРИ МУЗЕЈА: ЈУРАЈ НАЈДХАРТ и ЖИВКО ЈАЊИЋ		
ГРАФИЧКИ РАД	ДИГИТАЛИЗАЦИЈА ГЛАВНОГ ПРОЈЕКТА	
	ЗГРАДЕ МУЗЕЈА У БИЛЕЂИ	
ПРИЛОГ	ПЛАН ОПЛАТЕ	
ПРОФЕСОРИ	ПРОФ. ДР МИРОСЛАВ МАЛИНОВИЋ ДОЦ. ДР ЈАСНА ГУЗИЈАН	
СТУДЕНТИ	БОРИС РАИЛИЋ	26/21
РАЗМЈЕРА	1:100	
ШКОЛСКА ГОДИНА	2025/2026	

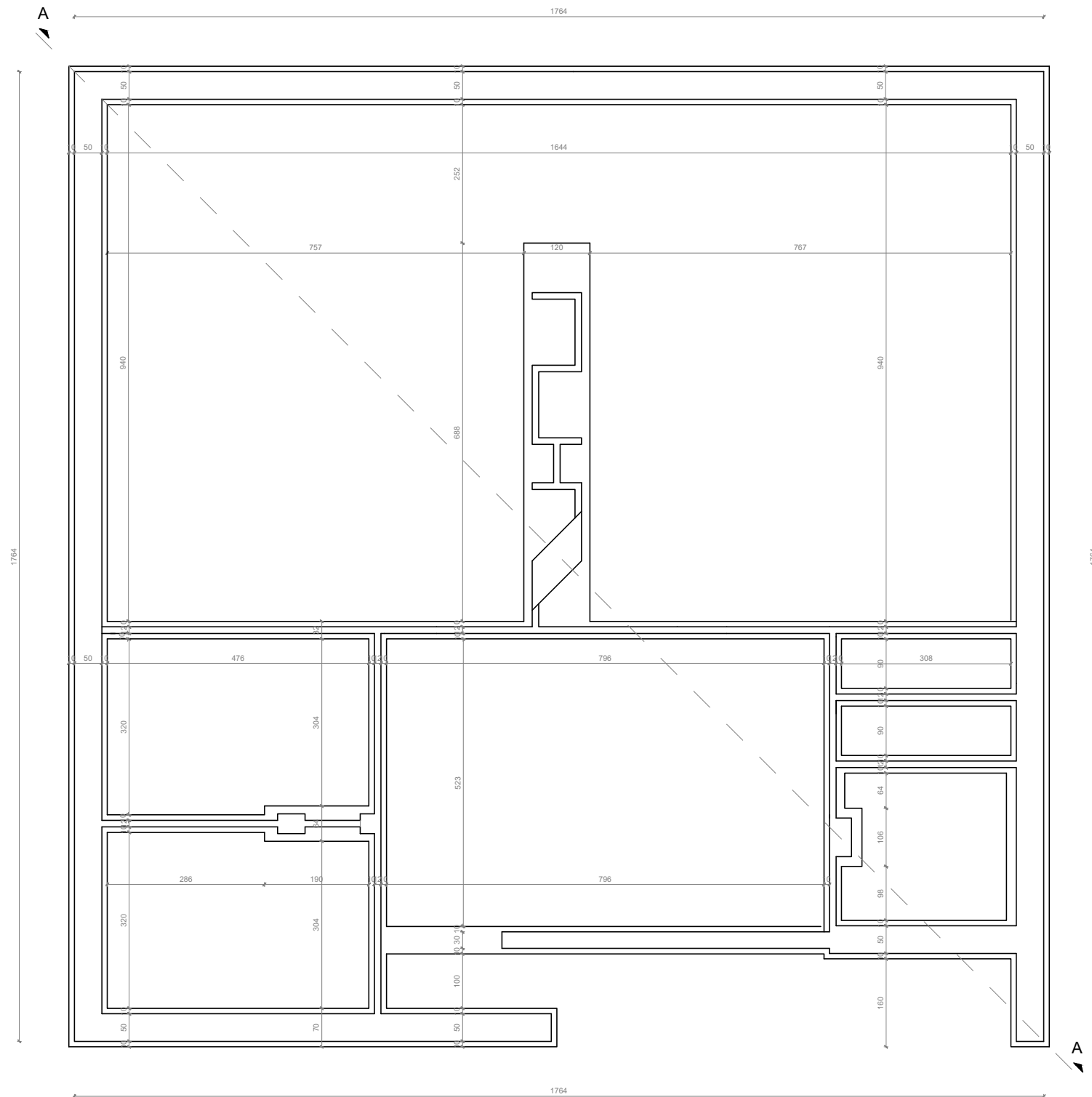




АРХИТЕКТОНСКО-ГРАЂЕВИНСКО-ГЕОДЕТСКИ ФАКУЛТЕТ		
УНИВЕРЗИТЕТ У БАЊОЈ ЛУЦИ		
ПРЕДМЕТ: ДОКУМЕНТОВАЊЕ АРХИТЕКТОНСКОГ НАСЉЕЂА		
ЛОКАЦИЈА: БИЛЕЂА		
АУТОРИ МУЗЕЈА: ЈУРАЈ НАЈДХАРТ и ЖИВКО ЈАЊИЋ		
ГРАФИЧКИ РАД	ДИГИТАЛИЗАЦИЈА ГЛАВНОГ ПРОЈЕКТА	
	ЗГРАДЕ МУЗЕЈА У БИЛЕЂИ	
ПРИЛОГ	ОСНОВА КРОВИШТА	
ПРОФЕСОРИ	ПРОФ. ДР МИРОСЛАВ МАЛИНОВИЋ	
	ДОЦ. ДР ЈАСНА ГУЗИЈАН	
СТУДЕНТИ	БОРИС РАИЛИЋ	26/21
РАЗМЈЕРА	1:100	
ШКОЛСКА ГОДИНА	2025/2026	



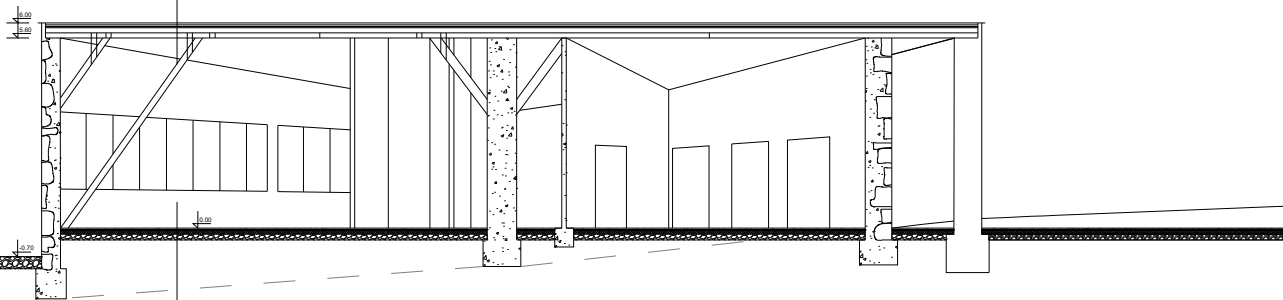
c



АРХИТЕКТОНСКО-ГРАЂЕВИНСКО-ГЕОДЕТСКИ ФАКУЛТЕТ	
УНИВЕРЗИТЕТ У БАЊОЈ ЛУЦИ	
ПРЕДМЕТ: ДОКУМЕНТОВАЊЕ АРХИТЕКТОНСКОГ НАСЉЕЂА	
ЛОКАЦИЈА: БИЛЕЂА	
АУТОРИ МУЗЕЈА: ЈУРАЈ НАЈДХАРТ и ЖИВКО ЈАЊИЋ	
ГРАФИЧКИ РАД	ДИГИТАЛИЗАЦИЈА ГЛАВНОГ ПРОЈЕКТА
	ЗГРАДЕ МУЗЕЈА У БИЛЕЂИ
ПРИЛОГ	ОСНОВА ТЕМЕЉА
ПРОФЕСОРИ	ПРОФ. ДР МИРОСЛАВ МАЛИНОВИЋ
	ДОЦ. ДР ЈАСНА ГУЗИЈАН
СТУДЕНТИ	БОРИС РАИЛИЋ
	26/21
РАЗМЈЕРА	1:100
ШКОЛСКА ГОДИНА	2025/2026

ОПИС 1

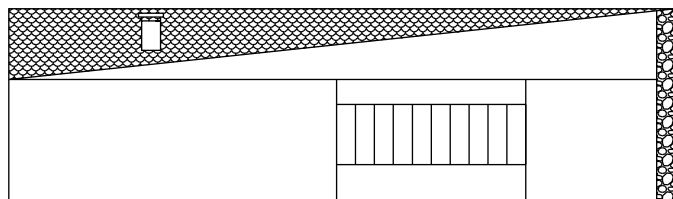
камене плоче
летве
изолит и љепљеница
роковијача
подромљена
даска



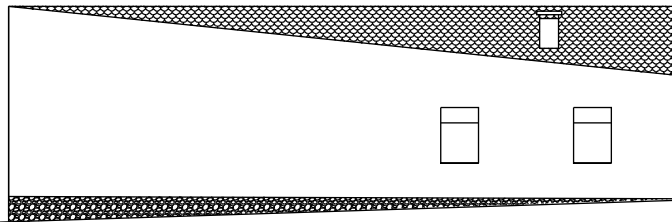
ОПИС 2

камене плоче
цементни малтер
бетонска подлога
камена кападрма

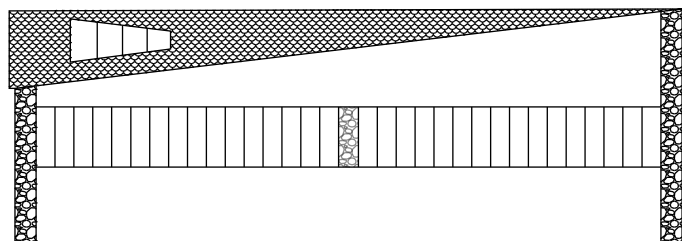
АРХИТЕКТОНСКО-ГРАЂЕВИНСКО-ГЕОДЕТСКИ ФАКУЛТЕТ	
УНИВЕРЗИТЕТ У БАЊОЈ ЛУЦИ	
ПРЕДМЕТ: ДОКУМЕНТОВАЊЕ АРХИТЕКТОНСКОГ НАСЉЕЂА	
ЛОКАЦИЈА: БИЛЕЂА	
АУТОРИ МУЗЕЈА: ЈУРАЈ НАЈДХАРТ и ЖИВКО ЈАЊИЋ	
ГРАФИЧКИ РАД	ДИГИТАЛИЗАЦИЈА ГЛАВНОГ ПРОЈЕКТА
ПРИЛОГ	ПРЕСЈЕК А-А
ПРОФЕСОРИ	ПРОФ. ДР МИРОСЛАВ МАЛИНОВИЋ ДОЦ. ДР ЈАСНА ГУЗИЈАН
СТУДЕНТИ	БОРИС РАИЛИЋ 26/21
РАЗМЈЕРА	1:200
ШКОЛСКА ГОДИНА	2025/2026



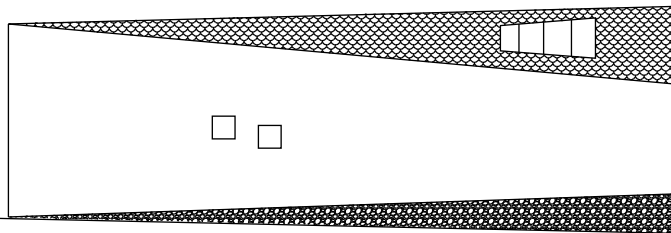
АРХИТЕКТОНСКО-ГРАЂЕВИНСКО-ГЕОДЕТСКИ ФАКУЛТЕТ	
УНИВЕРЗИТЕТ У БАЊОЈ ЛУЦИ	
ПРЕДМЕТ: ДОКУМЕНТОВАЊЕ АРХИТЕКТОНСКОГ НАСЉЕЂА	
ЛОКАЦИЈА: БИЛЕЂА	
АУТОРИ МУЗЕЈА: ЈУРАЈ НАЈДХАРТ и ЖИВКО ЈАЊИЋ	
ГРАФИЧКИ РАД	ДИГИТАЛИЗАЦИЈА ГЛАВНОГ ПРОЈЕКТА ЗГРАДЕ МУЗЕЈА У БИЛЕЂИ
ПРИЛОГ	СЈЕВЕРНИ ИЗГЛЕД
ПРОФЕСОРИ	ПРОФ. ДР МИРОСЛАВ МАЛИНОВИЋ ДОЦ. ДР ЈАСНА ГУЗИЈАН
СТУДЕНТИ	БОРИС РАИЛИЋ 26/21
РАЗМЈЕРА	1:200
ШКОЛСКА ГОДИНА	2025/2026



АРХИТЕКТОНСКО-ГРАЂЕВИНСКО-ГЕОДЕТСКИ ФАКУЛТЕТ	
УНИВЕРЗИТЕТ У БАЊОЈ ЛУЦИ	
ПРЕДМЕТ: ДОКУМЕНТОВАЊЕ АРХИТЕКТОНСКОГ НАСЉЕЂА	
ЛОКАЦИЈА: БИЛЕЂА	
АУТОРИ МУЗЕЈА: ЈУРАЈ НАЈДХАРТ и ЖИВКО ЈАЊИЋ	
ГРАФИЧКИ РАД	ДИГИТАЛИЗАЦИЈА ГЛАВНОГ ПРОЈЕКТА ЗГРАДЕ МУЗЕЈА У БИЛЕЂИ
ПРИЛОГ	ИСТОЧНИ ИЗГЛЕД
ПРОФЕСОРИ	ПРОФ. ДР МИРОСЛАВ МАЛИНОВИЋ ДОЦ. ДР ЈАСНА ГУЗИЈАН
СТУДЕНТИ	БОРИС РАИЛИЋ 26/21
РАЗМЈЕРА	1:200
ШКОЛСКА ГОДИНА	2025/2026



АРХИТЕКТОНСКО-ГРАЂЕВИНСКО-ГЕОДЕТСКИ ФАКУЛТЕТ	
УНИВЕРЗИТЕТ У БАЊОЈ ЛУЦИ	
ПРЕДМЕТ: ДОКУМЕНТОВАЊЕ АРХИТЕКТОНСКОГ НАСЉЕЂА	
ЛОКАЦИЈА: БИЛЕЂА	
АУТОРИ МУЗЕЈА: ЈУРАЈ НАЈДХАРТ и ЖИВКО ЈАЊИЋ	
ГРАФИЧКИ РАД	ДИГИТАЛИЗАЦИЈА ГЛАВНОГ ПРОЈЕКТА
ПРИЛОГ	ЗГРАДЕ МУЗЕЈА У БИЛЕЂИ
ПРОФЕСОРИ	ЛУЖНИ ИЗГЛЕД
ПРОФЕСОРИ	ПРОФ. ДР МИРОСЛАВ МАЛИНОВИЋ
ПРОФЕСОРИ	ДОЦ. ДР ЈАСНА ГУЗИЈАН
СТУДЕНТИ	БОРИС РАИЛИЋ 26/21
РАЗМЈЕРА	1:200
ШКОЛСКА ГОДИНА	2025/2026



АРХИТЕКТОНСКО-ГРАЂЕВИНСКО-ГЕОДЕТСКИ ФАКУЛТЕТ
УНИВЕРЗИТЕТ У БАЊОЈ ЛУЦИ

ПРЕДМЕТ: ДОКУМЕНТОВАЊЕ АРХИТЕКТОНСКОГ НАСЉЕЂА
ЛОКАЦИЈА: БИЛЕЂА

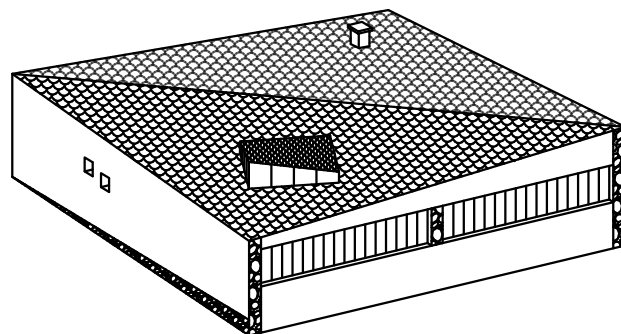
АУТОРИ МУЗЕЈА: ЈУРАЈ НАЈДХАРТ и ЖИВКО ЈАЊИЋ
ГРАФИЧКИ РАД: ДИГИТАЛИЗАЦИЈА ГЛАВНОГ ПРОЈЕКТА
ЗГРАДЕ МУЗЕЈА У БИЛЕЂИ

ПРИЛОГ: ЗАПАДНИ ИЗГЛЕД
ПРОФЕСОРИ: ПРОФ. ДР МИРОСЛАВ МАЛИНОВИЋ
ДОЦ. ДР ЈАСНА ГУЗИЈАН

СТУДЕНТИ: БОРИС РАИЛИЋ 26/21

РАЗМЈЕРА: 1:200

ШКОЛСКА ГОДИНА: 2025/2026



АРХИТЕКТОНСКО-ГРАЂЕВИНСКО-ГЕОДЕТСКИ ФАКУЛТЕТ
УНИВЕРЗИТЕТ У БАЊОЈ ЛУЦИ

ПРЕДМЕТ: ДОКУМЕНТОВАЊЕ АРХИТЕКТОНСКОГ НАСЉЕЂА
ЛОКАЦИЈА: БИЛЕЂА

АУТОРИ МУЗЕЈА: ЈУРАЈ НАЈДХАРТ и ЖИВКО ЈАЊИЋ
ГРАФИЧКИ РАД: ДИГИТАЛИЗАЦИЈА ГЛАВНОГ ПРОЈЕКТА
ЗГРАДЕ МУЗЕЈА У БИЛЕЂИ

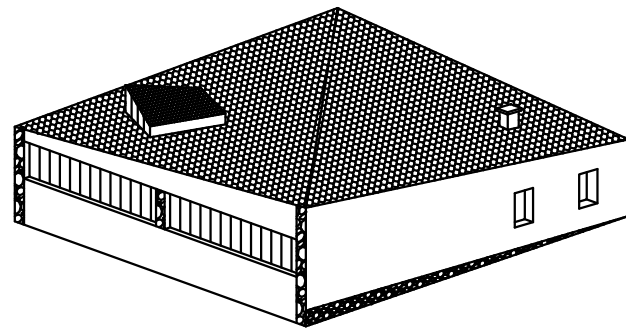
ПРИЛОГ: МОДЕЛ 1

ПРОФЕСОРИ: ПРОФ. ДР МИРОСЛАВ МАЛИНОВИЋ
ДОЦ. ДР ЈАСНА ГУЗИЈАН

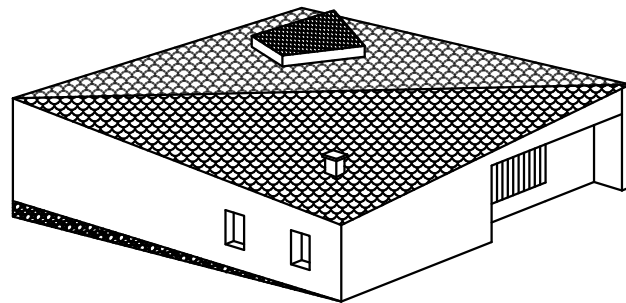
СТУДЕНТИ: БОРИС РАИЛИЋ 26/21

РАЗМЈЕРА: 1:500

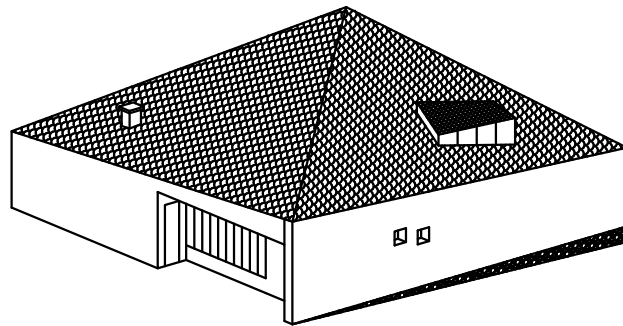
ШКОЛСКА ГОДИНА: 2025/2026



АРХИТЕКТОНСКО-ГРАЂЕВИНСКО-ГЕОДЕТСКИ ФАКУЛТЕТ	
УНИВЕРЗИТЕТ У БАЊОЈ ЛУЦИ	
ПРЕДМЕТ: ДОКУМЕНТОВАЊЕ АРХИТЕКТОНСКОГ НАСЉЕЂА	
ЛОКАЦИЈА: БИЛЕЂА	
АУТОРИ МУЗЕЈА: ЈУРАЈ НАЈДХАРТ и ЖИВКО ЈАЊИЋ	
ГРАФИЧКИ РАД	ДИГИТАЛИЗАЦИЈА ГЛАВНОГ ПРОЈЕКТА
ПРИЛОГ	МОДЕЛ 2
ПРОФЕСОРИ	ПРОФ. ДР МИРОСЛАВ МАЛИНОВИЋ ДОЦ. ДР ЈАСНА ГУЗИЈАН
СТУДЕНТИ	БОРИС РАИЛИЋ 26/21
РАЗМЈЕРА	1:500
ШКОЛСКА ГОДИНА	2025/2026



АРХИТЕКТОНСКО-ГРАЂЕВИНСКО-ГЕОДЕТСКИ ФАКУЛТЕТ	
УНИВЕРЗИТЕТ У БАЊОЈ ЛУЦИ	
ПРЕДМЕТ: ДОКУМЕНТОВАЊЕ АРХИТЕКТОНСКОГ НАСЉЕЂА	
ЛОКАЦИЈА: БИЛЕЂА	
АУТОРИ МУЗЕЈА: ЈУРАЈ НАЈДХАРТ и ЖИВКО ЈАЊИЋ	
ГРАФИЧКИ РАД	ДИГИТАЛИЗАЦИЈА ГЛАВНОГ ПРОЈЕКТА
	ЗГРАДЕ МУЗЕЈА У БИЛЕЂИ
ПРИЛОГ	МОДЕЛ 3
ПРОФЕСОРИ	ПРОФ. ДР МИРОСЛАВ МАЛИНОВИЋ ДОЦ. ДР ЈАСНА ГУЗИЈАН
СТУДЕНТИ	БОРИС РАИЛИЋ 26/21
РАЗМЈЕРА	1:500
ШКОЛСКА ГОДИНА	2025/2026



АРХИТЕКТОНСКО-ГРАЂЕВИНСКО-ГЕОДЕТСКИ ФАКУЛТЕТ	
УНИВЕРЗИТЕТ У БАЊОЈ ЛУЦИ	
ПРЕДМЕТ: ДОКУМЕНТОВАЊЕ АРХИТЕКТОНСКОГ НАСЉЕЂА	
ЛОКАЦИЈА: БИЛЕЂА	
АУТОРИ МУЗЕЈА: ЈУРАЈ НАЈДХАРТ и ЖИВКО ЈАЊИЋ	
ГРАФИЧКИ РАД	ДИГИТАЛИЗАЦИЈА ГЛАВНОГ ПРОЈЕКТА ЗГРАДЕ МУЗЕЈА У БИЛЕЂИ
ПРИЛОГ	МОДЕЛ 4
ПРОФЕСОРИ	ПРОФ. ДР МИРОСЛАВ МАЛИНОВИЋ ДОЦ. ДР ЈАСНА ГУЗИЈАН
СТУДЕНТИ	БОРИС РАИЛИЋ 26/21
РАЗМЈЕРА	1:500
ШКОЛСКА ГОДИНА	2025/2026