

## ТРАДИЦИОНАЛНИ БЛОК У БИЛЕЋИ

Пројектни задатак обухвата уређење партера стамбеног блока у Билећи, изграђеног непосредно након Другог свјетског рата. Према усменим предањима, комплекс су градили затвореници, док тачна намјена изградње није у потпуности позната, мада се претпоставља да је служио као стамбени простор за официре.

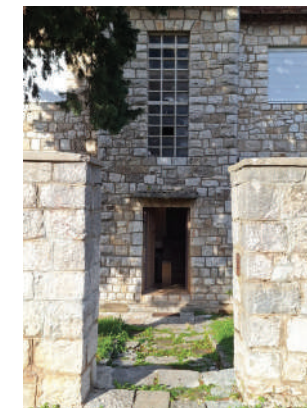
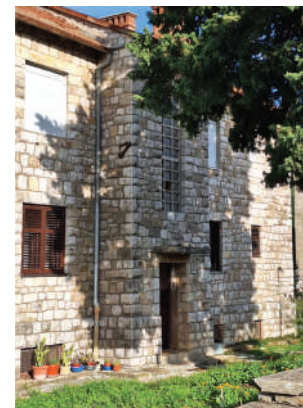
Блок се састоји од шест идентичних стамбених објеката спратности приземље + спрат, при чему сваки објекат садржи четири стана. Објекти су постављени на ограђеној парцели која, иако припада стамбеном комплексу, има карактер полујавног простора. Посебну просторну вриједност представљају велики међупростори између зграда, ширине од 10 до 20 метара, који омогућавају добру осунчаност и природно провјетравање без међусобног засјењивања објеката.

Првобитна организација простора указује на јасну намјеру подстицања друштвене интеракције. Испред сваког објекта налазиле су се клупе за боравак станара, као и конструкције за отресање тепиха, што свједочи о начину живота у којем је заједнички спољни простор имао важну социјалну улогу.

Полазећи од ових вриједности, концепт уређења партера заснива се на поновном активирању заједничког простора и враћању културе боравка на отвореном. Простор је осмишљен тако да мотивише станаре да напусте приватни простор стана и користе заједничке површине кроз различите облике свакодневних активности. Уведени су садржаји који подстичу сусрете и социјализацију: простор за стони тенис, дјечије игралиште, теретана на отвореном и зоне одмора и боравка у зеленилу.

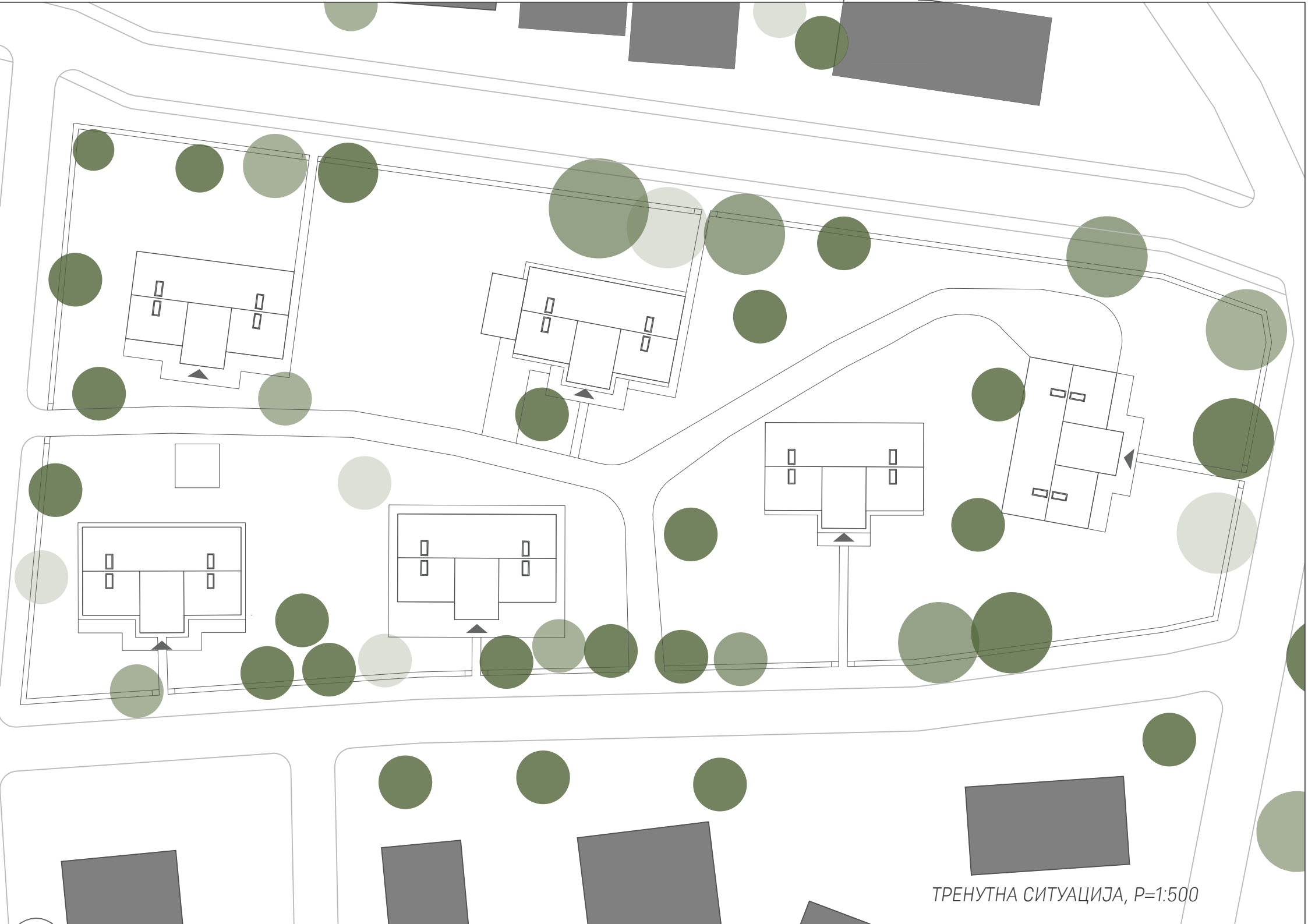
Једна од кључних интервенција односи се на реорганизацију саобраћаја унутар парцеле. Постојећи паркинг, позициониран у централном дијелу блока, измјештен је на периферију како би се унутрашњост комплекса ослободила аутомобила и трансформисала у сигуран, пјешачки и друштвено активан простор.

Овај блок представља примјер стамбене типологије која се данас ријетко гради — просторног концепта у којем су зелени појасеви, међусобни односи објеката и квалитет заједничког живота били подједнако важни као и сама стамбена јединица. За разлику од савремене праксе, у којој доминира максимизација квадратуре и инвеститорска исплативост, овај пројекат настоји да нагласи значај озелењавања, јавног простора и социјалне интеракције као кључних елемената квалитетног становања



АМБИЈЕНТАЛНИ ПРИКАЗ ПРОСТОРА

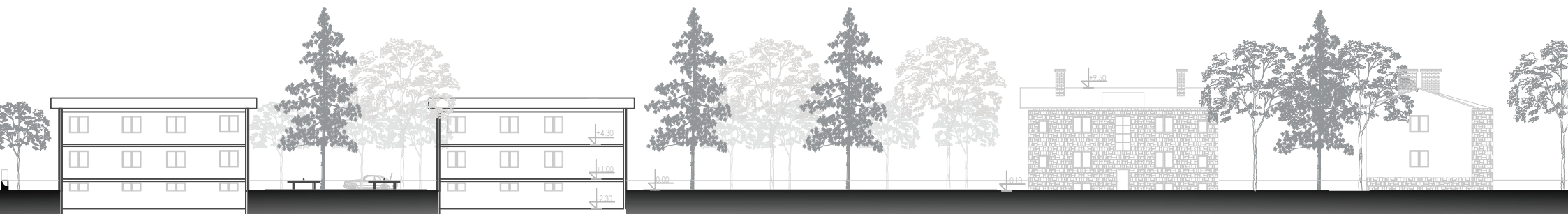




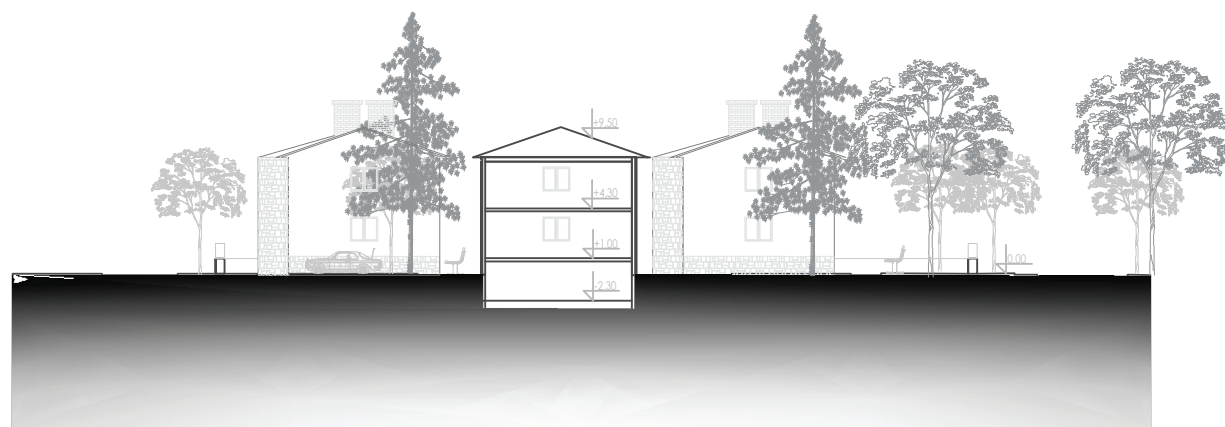
ТРЕНУТНА СИТУАЦИЈА, P=1:500



ПРИЈЕДЛОГ УНАПРЕЂЕЊА  
СИТУАЦИЈА, P=1:500



ПОДУЖНИ ПРЕСЈЕК 1-1, P=1:500



ПОПРЕЧНИ ПРЕСЈЕК 1-1, P=1:500



ИСТОЧНА ФАСАДА; P=1:500



ЗАПАДНА ФАСАДА; P=1:500



*СЈЕВЕРНА ФАСАДА; P=1:500*



*ЈУЖНА ФАСАДА; P=1:500*